

# UN PROJET

L'HémisF4iRE se présente sous la forme d'une plateforme consacrée au management de la créativité et de l'innovation, fonctionnant en mode « design thinking » et dont la mission est de permettre à chacun, étudiant, enseignant, chercheur, administratif, technicien, entrepreneur, manager, porteur de projet ou en recherche de développement de compétences... de trouver un accompagnement à l'entrepreneuriat, l'intrapreneuriat, l'innovation pédagogique et la prospective sur les écosystèmes innovants, universitaires et entrepreneuriaux.

L'ambition d'HémisF4iRE est de devenir un démonstrateur des pédagogies du futur et des nouvelles façons d'accompagner la gestion de projets en entrepreneuriat et intrapreneuriat par l'innovation de transformation ou de rupture, tout en appliquant des méthodes inspirées du design thinking. Il s'agit de former des étudiants, des enseignants et des managers aux nouveaux modes d'innovation et modèles économiques, notamment par le collaboratif et le numérique.



## 1. L'ENTREPRENEURIAT

Par la création d'entreprises (start-ups) grâce à un « incubateur-accélérateur », membre du réseau régional des HubHouses, nouvelle forme de l'Institut de l'Entrepreneuriat (IES) de l'Université Catholique de Lille qui privilégie le challenge des projets et leur transformation par prototypage itératif.

Par la création d'un Master of Business and Innovation (MBI) formation complémentaire de celle des MBA à destination de managers en entreprise, mais plutôt accès sur la créativité et le management de l'innovation.



## 2. L'INTRAPRENEURIAT

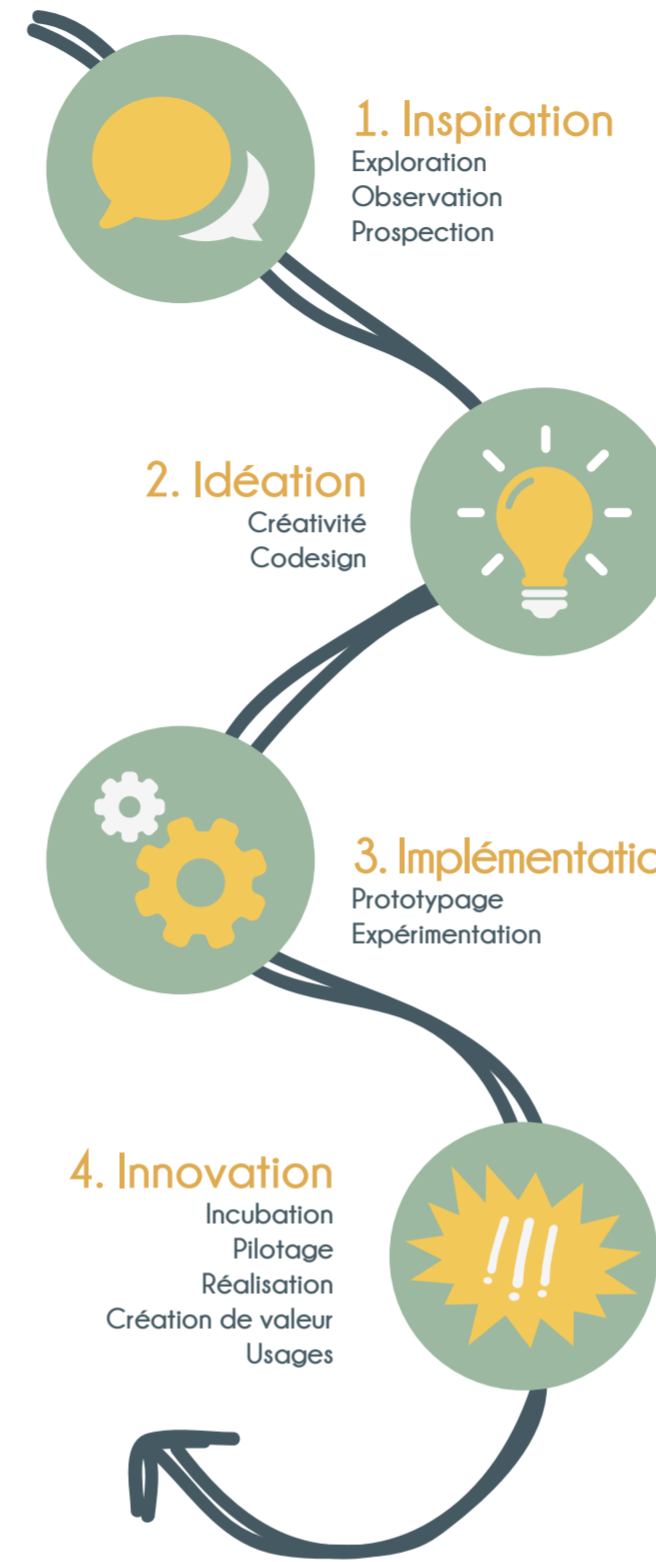


## 3. L'INNOVATION PÉDAGOGIQUE

Avec deux approches différentes mais complémentaires qui sont, d'une part celle de « l'innovation de transformation » qui permet d'imaginer de nouvelles façons d'enseigner/d'apprendre et d'autre part, celle de « l'innovation de rupture » qui permet d'imaginer de nouveaux modules ou parcours de formations (comme les projets inter-masters) davantage transdisciplinaires que pluridisciplinaire.



# UNE MÉTHODE



HémisF4iRE a vocation à utiliser la sensibilité des designers (design thinking), leurs outils et méthodes de travail, pour permettre à des équipes pluridisciplinaires d'innover en pédagogie, en recherche et en gestion de projet (entrepreneuriat et intrapreneuriat). L'objectif est de produire de nouveaux champs de réflexion et d'actions pouvant conduire au montage de projets transdisciplinaires et à la création d'entreprises innovantes, de le faire en tenant compte des attentes des usagers tout en veillant à la création de valeur de manière à transformer les idées créatives en innovations économiquement viables. Il s'agit de découvrir de nouveaux usages, d'imaginer des services originaux, de créer des produits en collaboration avec l'ensemble des parties prenantes de l'innovation, en misant particulièrement sur la mobilisation d'acteurs diversifiés.

Le design thinking tel qu'il est pensé à HémisF4iRE se fait par approche itérative en quatre étapes qui sont déployées pour passer de la créativité à l'innovation : 1) Inspiration, 2) Idéation, 3) Implémentation et 4) Innovation. Il permet de lancer de manière efficace de nouvelles expérimentations en innovation pédagogique et en incitation à l'entrepreneuriat, voire à l'intrapreneuriat. Ces expérimentations sont axées sur des projets concrets portés indifféremment par des enseignants, des cadres administratifs, des managers en entreprises et des jeunes créateurs de start-ups. Ils privilégient de nouvelles collaborations entre l'université, via ses facultés et ses écoles, et les entreprises engagées dans une démarche d'innovation.



## EDITO

Depuis deux ans, les quatre entités de la Direction de l'Innovation de l'Institut Catholique de Lille (ICL) qui sont le Laboratoire d'Innovation Pédagogique (LIP) assisté par le Service aux Usages du Numérique (SUN), l'Institut de l'Entrepreneuriat (IES), l'École des Doctorants (ED2) et l'Institut International de Prospective sur les Ecosystèmes Innovants (IPEI) construisent une stratégie collective en mode maillé coopératif qui les conduit aujourd'hui à créer une « Design School » pour le management de l'innovation.

Sous le nom d'HémisF4iRE, cette Design School devrait voir le jour dès septembre 2017. Des travaux ont déjà commencé au sein des locaux de l'IES sur le campus Sainth Raphaël, et le 4ème étage de l'Hôtel Académique devrait être aménagé pour 2018.

## 4. LA PROSPECTIVE INTERNATIONALE SUR LES ECOSYSTEMES INNOVANTS, UNIVERSITAIRES ET ENTREPRENEURIAUX

Qui permet à ceux qui s'adressent à la Design School de comprendre les écosystèmes d'innovation dans leur similarité de fonctionnement et les tendances qu'ils dessinent pour la société, de découvrir les particularités de chacun d'entre eux et leurs interrelations, d'agir pour les utiliser/créer leur propre écosystème et prospective, d'avoir le sentiment qu'ils peuvent s'appuyer sur la design school pour échanger et partager des questionnements communs et de faire l'expérience de cette compréhension/découverte et action afin de s'améliorer en tant qu'individu et professionnel.

## CONTACTS

jean-charles.cailliez@univ-catholille.fr



# UNE ORGANISATION

## DIRECTION, COORDINATION et GESTION



Jean-Charles  
CAILLIEZ  
Directeur de la  
Design School



Carole  
BLARINGHEM  
Directrice déléguée  
aux missions internes



Delphine  
CARISSIMO  
Directrice déléguée  
aux missions externes



Emilie  
MORVILLERS  
Responsable administrative  
et financière

## ACCOMPAGNEMENT, FORMATIONS et EXPERTISES



Anne-Sophie  
LOISON  
Gaming, Impro  
et missions culturelles



Mariana  
STEFANET  
Design  
thinking



Catherine  
DERVAUX  
Entrepreneuriat  
et Intrapreneuriat



Thierry  
SOBANSKI  
Usages  
du numérique



June  
SRICHINDA  
Recherche en innovation  
pédagogique

## PROSPECTIVE REGIONALE et INTERNATIONALE



James  
BOYER  
Recherche sur les  
Ecosystèmes Innovants



Michel  
SALOFF-COSTE  
Expertise  
internationale



Fatma  
GÜNERI  
Recherche sur  
les Tiers-lieux



Claude  
ROCHE  
Etude régionale sur les  
Ecosystèmes Innovants

## ADMINISTRATION et COMMUNICATION

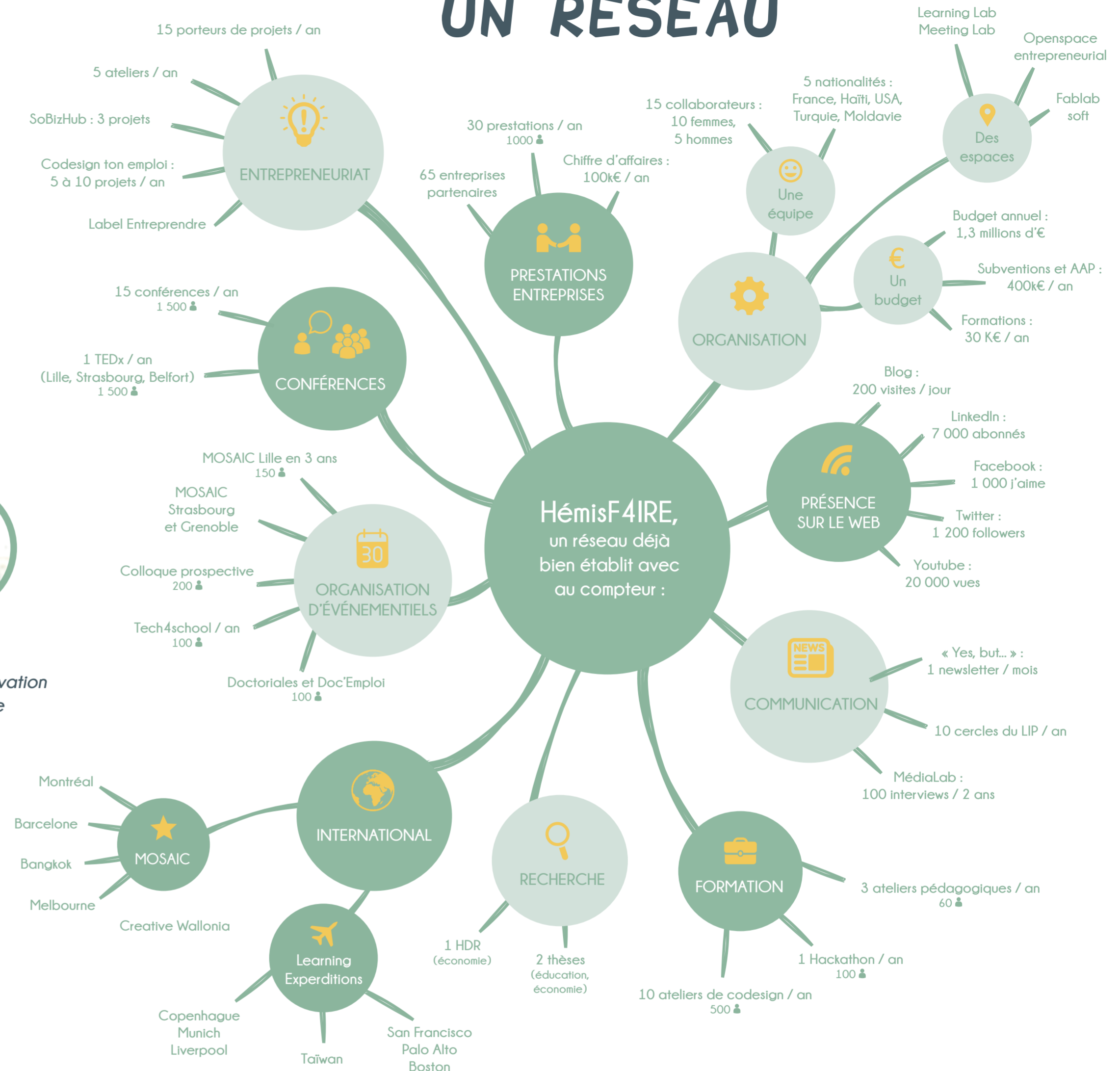


Adélaïde  
AUBERT  
Organisation Fablab  
et Openspace



Marie  
LEFRANCQ  
Communication  
et événementiels

# UN RÉSEAU



## LES 4 RAISONS DE PENSER « HEMISF4iRE » !

HémisF4iRE n'est pas une « école de design », mais une « Design School » au sens anglo-saxon du terme. Cela signifie une pensée et une démarche qui permettent de faire confiance à sa créativité, d'être plus attentif aux idées qui adviennent, d'explorer où ces idées nous mènent et de leur donner corps par le prototypage pour les transformer en innovations. Comme son nom le suggère, HémisF4iRE est une Design School qui :



Se positionne à l'échelle internationale, parcourant pour s'inspirer les deux hémisphères du globe terrestre



Connecte ses deux hémisphères cérébraux pour alterner les modes de pensées divergentes et convergentes



Pratique les 4 phases (4i) du Design Thinking : inspiration, idéation, implémentation, innovation



Mène de la créativité à l'innovation, entraînant à FAIRE ce que l'on a imaginé pour créer de la valeur et des usages